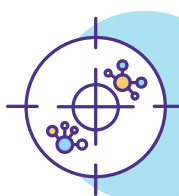


НОВОВВЕДЕНИЯ ДИСПАНСЕРНОГО НАБЛЮДЕНИЯ ОНКОЛОГИЧЕСКИХ БОЛЬНЫХ

Эффективность лечения злокачественных новообразований зависит от своевременной постановки диагноза и начатого лечения. Как отмечают врачи-онкологи, при раннем выявлении опухоли излечимость достигает 97%.

В 2020 ГОДУ ИЗМЕНИЛСЯ ПОРЯДОК ДИСПАНСЕРНОГО НАБЛЮДЕНИЯ ЗА ВЗРОСЛЫМИ С ОНКОЛОГИЧЕСКИМИ ЗАБОЛЕВАНИЯМИ



**БЫСТРАЯ
ПОСТАНОВКА НА УЧЁТ**
3 рабочих дня с даты постановки диагноза и дачи пациентом информированного добровольного согласия



**ДИСТАНЦИОННЫЕ
КОНСУЛЬТАЦИИ**
посредством телемедицинских технологий



**КОНСУЛЬТАЦИИ
НА ДОМУ**
в случае, если пациент не может самостоятельно посетить медорганизацию



**ПРЕЕМСТВЕННОСТЬ
ПРИ ПЕРЕЕЗДЕ**
если пациент выезжает за пределы региона проживания более, чем на полгода



**ПОЖИЗНЕННОЕ
НАБЛЮДЕНИЕ**
подлежат ВСЕ пациенты с онкологическими заболеваниями
5 ЛЕТ
Пациенты с базально-клеточным раком кожи, получившие радикальное лечение



**НАБЛЮДЕНИЕ ПОСЛЕ
ПРОВЕДЕННОГО
ЛЕЧЕНИЯ**
ОСУЩЕСТВЛЯЕТСЯ:
1-й год – 1 раз в 3 месяца,
2-й год – 1 раз в 6 месяцев,
в дальнейшем – 1 раз в год

ИНДИВИДУАЛЬНОЕ СОПРОВОЖДЕНИЕ ОНКОБОЛЬНЫХ СТРАХОВЫМИ ПРЕДСТАВИТЕЛЯМИ

С 2018 года на всех этапах лечения, с момента подозрения и диагностики злокачественного новообразования, страховые представители оказывают онкологическому пациенту бесплатно по полису ОМС индивидуальное информационное сопровождение, правовую и консультационную поддержку для получения качественной медицинской помощи.

**ГЛАВНАЯ ЦЕЛЬ СОПРОВОЖДЕНИЯ
ОНКОБОЛЬНЫХ – ПРЕДОТВРАЩЕНИЕ
УХУДШЕНИЯ СОСТОЯНИЯ ЗДОРОВЬЯ
ПАЦИЕНТОВ И ФОРМИРОВАНИЕ
ПРИВЕРЖЕННОСТИ К ЛЕЧЕНИЮ.**



Обращения пациентов в страховые компании более, чем в 90% случаев приводит к быстрому разрешению спорных ситуаций, возникающих между застрахованным лицом и медицинской организацией при оказании медицинской помощи, и восстановлению прав пациента на доступную и качественную медицинскую помощь.

В случае отказа в оказании медицинской помощи, а также по любым вопросам, связанным с порядком получения и качеством оказываемой медпомощи, правами пациентов в системе обязательного медицинского страхования (ОМС) – обращайтесь в свою страховую медицинскую организацию (СМО), по номеру телефона круглосуточной горячей линии, указанному на полисе ОМС или на сайте СМО в Интернете.

Запишите номер страховой медицинской организации в адресную книгу телефона, пусть он всегда будет у Вас под рукой.



ВСЕРОССИЙСКИЙ
СОЮЗ СТРАХОВЩИКОВ

8 800 100 77 03
www.oms-crimea.ru

ОБЯЗАТЕЛЬНОЕ МЕДИЦИНСКОЕ СТРАХОВАНИЕ

ООО «СМК «КрымМедстрах».
лиц. выдана ЦБ РФ ОС №4325-01 от 13.07.2015

КРЫМ
медстрах